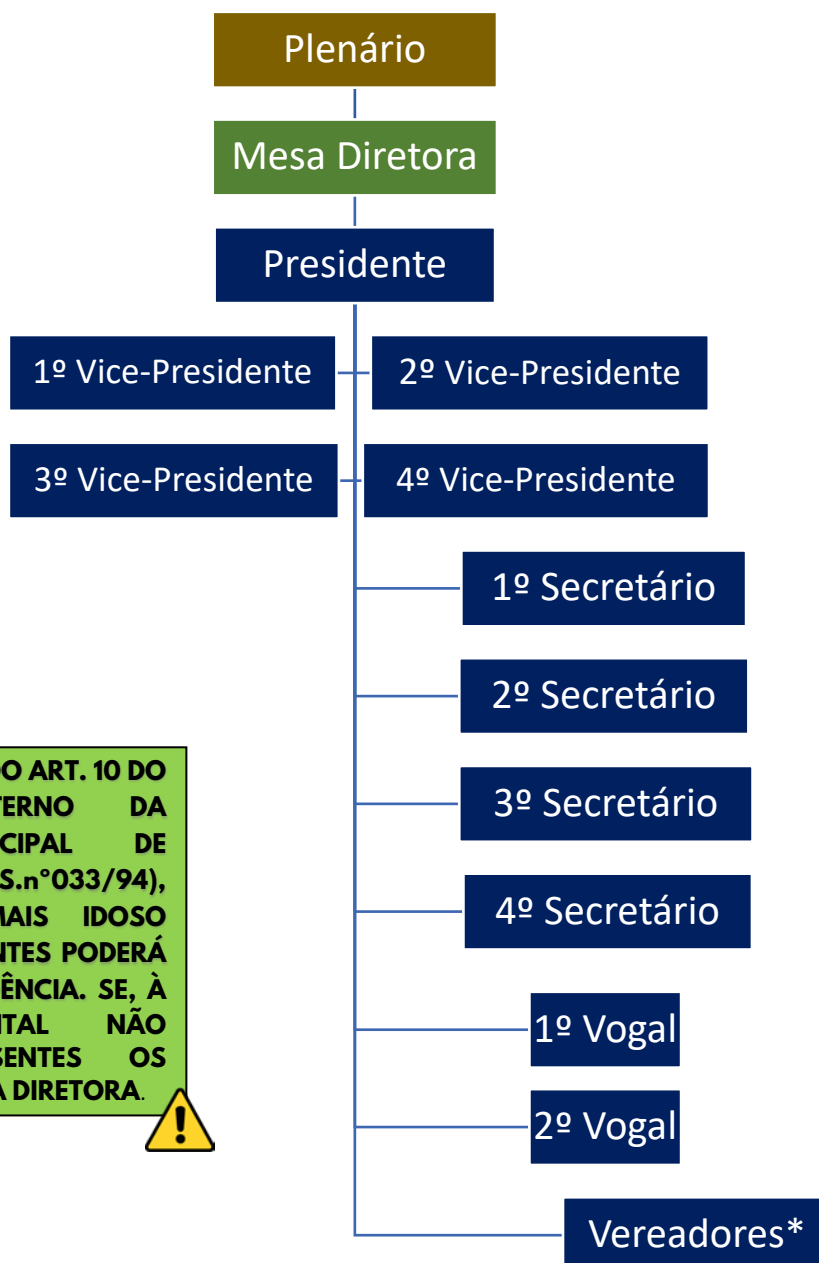




CÂMARA MUNICIPAL DE BELFORD ROXO

ESTRUTURA DA MESA DIRETORA

(Conforme a Resolução n° 333/2025, que alterou a redação dos artigos 10 e 15 da Resolução n° 033/1994 e dá outras providências)



* SEGUNDO O §3º DO ART. 10 DO REGIMENTO INTERNO DA CÂMARA MUNICIPAL DE BELFORD ROXO (RES.n°033/94), O VEREADOR MAIS IDOSO DENTRE OS PRESENTES PODERÁ ASSUMIR A PRESIDÊNCIA. SE, À HORA REGIMENTAL NÃO ESTIVEREM PRESENTES OS MEMBROS DA MESA DIRETORA.

